

令和6年2月吉日

各 位

アレルギーケア.くじ
代表 日當 ます美

第8回北三陸じもっと基金共感寄付の御礼

梅花の候、ますます御健勝のこととお慶び申し上げます。また、日頃よりアレルギーケア.くじの活動にご理解・ご協力を賜り、厚く御礼申し上げます。

さて、私共は『久慈地域を「子どもに食物アレルギーがあっても安心して暮らせる町」にしたい!』との想いで今年度も『北三陸じもっと基金』にエントリーし、合計16万2千円のご寄付を頂くことが出来ました。皆さまのご協力に心から感謝いたします。また、継続してご支援いただいている方々におかれましては、この場をお借りして厚く御礼申し上げます。

この寄付金で、食物アレルギーを知っていただくためのチラシづくりと昨年引き続き学校給食における誤食防止の取り組みを行ってまいりました。久慈市養護教諭部会様の協力のもと市内各小・中学校で「誤食防止の取組」を試行していただき、学校と家庭、児童生徒が安心して過ごせるような具体的な連携の取り方を1冊にまとめた「学校給食における誤食防止のための学校と家庭の連携」がこの度完成しました。今後は、この冊子をもとに久慈市と協働し、食物アレルギー対応の指針を作成していく予定です。

これからもアレルギーに関して正しい知識を持つ人が増え、理解しあい、安心して暮らせる久慈広域になるよう活動を継続していきますので、アレルギーケア.くじをよろしくお願い致します。

緊急時にもアレルギー表示を

災害時の炊き出しや
イベントでの飲食提供の時に
表示があるとアレルギーの
確認が出来てとても助かります

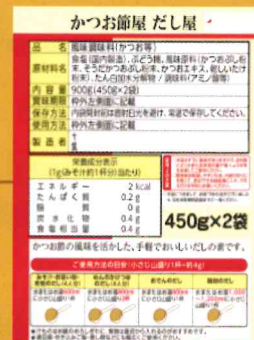


なるべく見やすく表示するために
段ボールなどに大きく書く

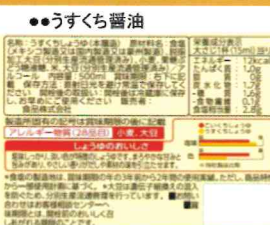
材料すべて書く

〈 豚汁 〉

- ・ 豚肉
- ・ 大根
- ・ にんじん
- ・ こんにゃく
- ・ だしの素
- ・ しょうゆ



加工品はラベルや袋を
そのまま張り付けたり
見えるところに置く



災害時アレルギー疾患対応方法

災害時のアレルギー疾患への対応方法や
避難所での生活上の注意点、災害派遣ス
タッフへの注意事項についての資料です。
「アレルギーポータル」



災害時連絡用窓口

災害発生時に必要な物資やアレルギー
等の食生活に関する相談先は、平時よ
り関係機関の連絡先を確認しましょう。
「アレルギーポータルいわて」





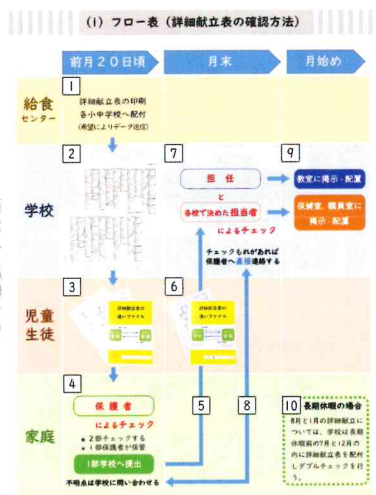
学校給食を 安心して食べるものに

食物アレルギーを持つ児童生徒が安全に給食を食べるためには
家庭と教職員の連携・本人とクラスメートも一緒に
安全の確認をしあえるような体制を整えることが必要です

学校給食における誤食防止のための
学校と家庭の連携



アレルギーケア.くじ



保護者と学校が、何についてどのように
打ち合わせるといいのか・どのような環境
を整備するといいのかな等の方法を提示した
冊子を作成しました。

新学期から、皆さんのお役に立てれば
嬉しいです。

協力 久慈市教育委員会
久慈市学校保健会
久慈市各小中学校

【問い合わせ先】 食物アレルギー児親の会 アレルギーケア.くじ

<http://allecare.jimdofree.com/>

後援：岩手県アレルギー疾患医療連絡協議会／いわてアレルギーの会

