


## 寄付の方法

- 1) 所定の振込用紙で振込できます。  
振込後に、事務局にメールか電話でお知らせください。
- 2) 期間中はHPから  
クレジット決済で寄付  
できます。  

- 3) 期間中は事務局または各団体に直接  
現金をご持参いただくこともできます。

## 北三陸じもっと基金運営委員会

基金の運営は、久慈地域で活動する NPO 法人、地域づくり活動団体、非営利団体、金融機関、地域住民、行政(久慈市・洋野町・野田村・普代村・岩手県)などを委員とした運営委員会を設置し、基金の透明性を確保し、円滑かつ公正な運用をします。

運営委員会では、寄付の募集、広報・プロモーション、情報公開、適切な助成などのための費用として、寄付金の25%を使わせていただきます。どうぞご理解ください。寄付金の使途については基金のHP、成果報告会、各団体の情報発信ツールなどで公開、報告いたします。

寄付金控除について北三陸じもっと基金への寄付は、寄付金控除の対象となりません。

振込による寄付は、  
下記の口座にお願いします。  
振込後は氏名・住所などを事務局に  
電話かメールでお知らせ願います。

金融機関名	盛岡信用金庫
支店名	久慈支店
口座種類	普通
口座番号	233248
口座名	北三陸じもっと基金

※共感寄付専用口座  
※岩手県内の盛岡信用金庫窓口での  
振り込みは手数料無料です

金融機関名	ゆうちょ銀行
口座記号番号	2200-7-120736
口座名	北三陸じもっと基金

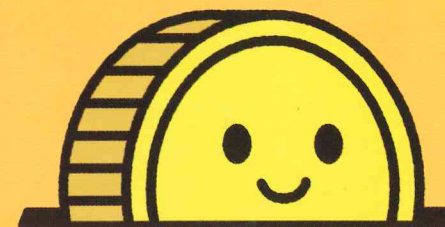
※ゆうちょ銀行から振込み場合



応援するのも、されるのも、地元です。

## 北三陸じもっと基金

お問い合わせ・北三陸じもっと基金事務局  
(特定非営利活動法人 やませデザイン会議内)  
<http://ji-motto.com> mail: [info@ji-motto.com](mailto:info@ji-motto.com)  
〒028-0051 岩手県久慈市川崎町 13-1  
tel:0194-61-3229 fax:0194-61-3230



# 北三陸 じもっと 基金

## 第5回共感寄付のご案内

活動を応援してほしい地域の団体が  
年1回、約3ヶ月間、寄付をお願いします。  
あなたが共感する活動を見つけてください!

1口1,000円から寄付できます。

久慈市・洋野町・野田村・普代村